

ponto**vírgula**

GUIA DE ACABAMENTOS

GUÍA DE ACABADOS

FINISHES GUIDE

2026

# Olá!

Que bom ter você aqui! :)

Este é um catálogo interativo . Isso significa que você não precisa descer as páginas para ir à categoria de acabamentos que deseja ver.

Basta clicar sobre ela no sumário e será levado até lá!

Para voltar, é só clicar no logo da Century , em qualquer página.

Dúvidas e/ou sugestões?

Envie um e-mail ao time de marketing da Century!

[marketing@gruposohome.com](mailto:marketing@gruposohome.com)

# SUMÁRIO

SUMMARY | RESUMEN

- ESPELHO

- LACA | PINTURA FOSCA  
AÇO CARBONO | MADEIRA

- LACA | PINTURA METALIZADA FOSCA  
AÇO CARBONO | MADEIRA

- LAMINADO

- LAMINADO LAQUEADO

- MÁRMORE

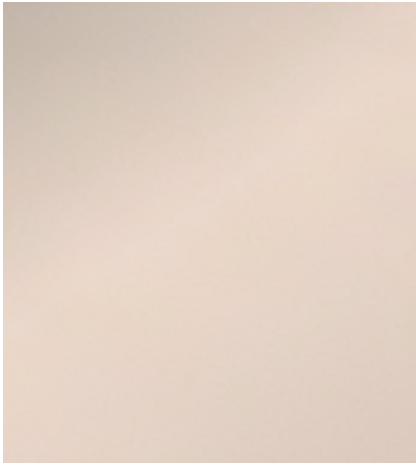
- PINTURA MTX

- VERNIZ

- VIDRO

ESPELHO

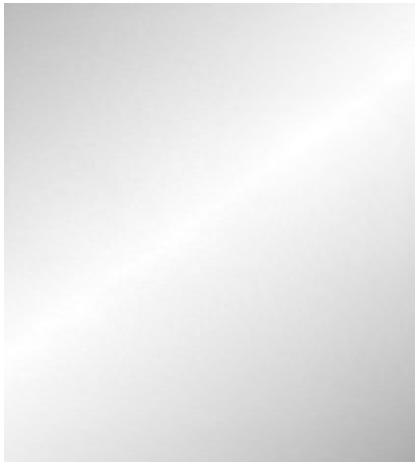
BRONZE



GREY



SILVER



# Espelho

Superfície polida, geralmente composta por uma placa de vidro revestida com uma fina camada de metal.

## Manutenção e conservação

Para uso em ambientes internos e protegidos da exposição contínua à luz solar, umidade e chuva. A exposição contínua a esses fatores pode reduzir a durabilidade da peça.

A limpeza deve ser realizada com um pano macio e seco ou espanador. Se necessário, dilua algumas gotas de detergente neutro em água e esfregue delicadamente com uma esponja macia. Sempre seque a superfície do espelho rapidamente após a limpeza para evitar manchas.

LACA | PINTURA FOSCA  
AÇO CARBONO

BRANCO



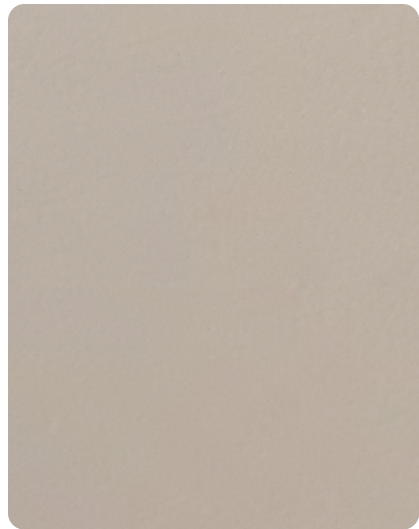
DOVE BEIGE



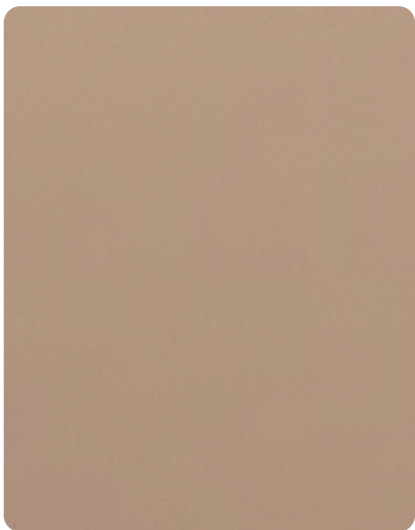
FEND



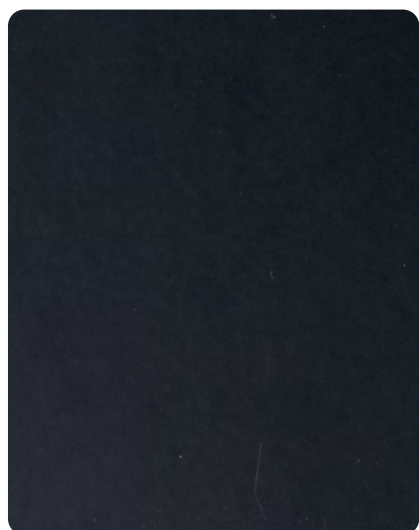
GREIGE



MOON



PRETO



# Laca | Pintura Fosca - Aço Carbono

A laca fosca é uma tinta líquida, aplicada por meio de uma pistola a superfícies previamente preparadas através do lixamento e da aplicação de seladores.

Acabamento com brilho baixo ou inexistente, pode apresentar variações discretas de tonalidade entre peças e partículas mínimas sobre a pintura. Essas características são inerentes ao método de produção e não comprometem a qualidade, resistência ou funcionalidade do produto.

Aplicação do acabamento: aço carbono.

## Manutenção e conservação

Mantenha o acabamento em ambientes internos e protegidos da exposição direta ao sol, chuva e umidade e evite colocar objetos quentes sobre sua superfície. A exposição contínua a esses fatores pode reduzir a durabilidade da pintura, causar desbotamento e outros danos a base que recebe a laca.

Evite o arraste de objetos sobre a superfície e o contato com itens pontiagudos ou cortantes, que podem causar riscos e danificar a superfície. Em caso de derramamento de líquidos, seque imediatamente para evitar manchas.

A limpeza deve ser feita com pano seco ou levemente umedecido com água, mantenha a superfície completamente seca após a limpeza. Substâncias químicas abrasivas não devem ser utilizadas, pois podem comprometer a integridade do material.

LACA | PINTURA FOSCA  
MADEIRA

BRANCO



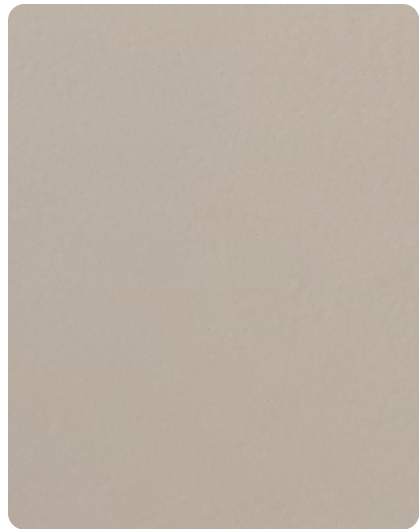
DOVE BEIGE



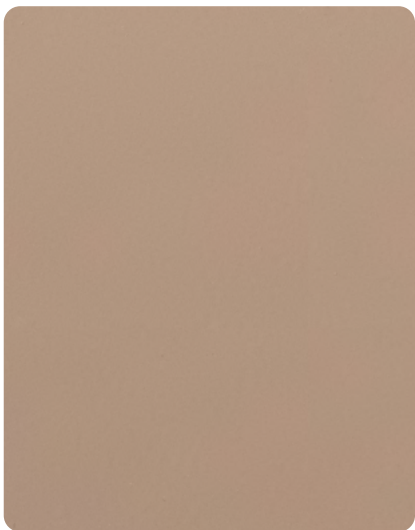
FEND



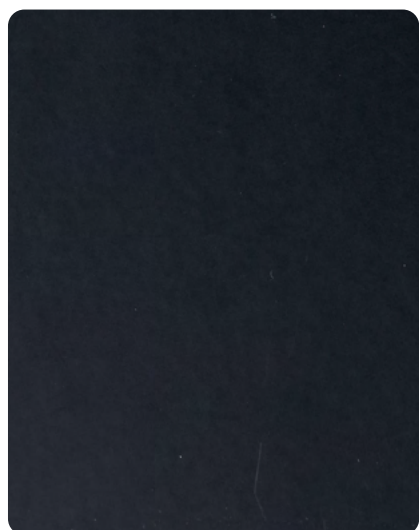
GREIGE



MOON



PRETO



# Laca | Pintura Fosca - Madeira

A laca fosca é uma tinta líquida, aplicada por meio de uma pistola a superfícies previamente preparadas através do lixamento e da aplicação de seladores.

Acabamento com brilho baixo ou inexistente, pode apresentar variações discretas de tonalidade entre peças e partículas mínimas sobre a pintura. Essas características são inerentes ao método de produção e não comprometem a qualidade, resistência ou funcionalidade do produto.

Aplicação do acabamento: madeira.

## Manutenção e conservação

Mantenha o acabamento em ambientes internos e protegidos da exposição direta ao sol, chuva e umidade e evite colocar objetos quentes sobre sua superfície. A exposição contínua a esses fatores pode reduzir a durabilidade da pintura, causar desbotamento e outros danos a base que recebe a laca.

Evite o arraste de objetos sobre a superfície e o contato com itens pontiagudos ou cortantes, que podem causar riscos e danificar a superfície. Em caso de derramamento de líquidos, seque imediatamente para evitar manchas.

A limpeza deve ser feita com pano seco ou levemente umedecido com água, mantenha a superfície completamente seca após a limpeza. Substâncias químicas abrasivas não devem ser utilizadas, pois podem comprometer a integridade do material.

LACA | PINTURA METALIZADA FOSCA  
AÇO CARBONO

BRONZE



CAPPUCCINO



CHAMPAGNE



CHUMBO



CONHAQUE



DOURADO



GOLDEN



GRAPHITE



PLATINUM



PRETO



TITANIUM



# Laca | Pintura Metalizada Fosca - Aço Carbono

A laca metalizada fosca é uma tinta líquida, aplicada por meio de uma pistola a superfícies previamente preparadas através do lixamento e da aplicação de seladores.

Acabamento caracterizado por um aspecto opaco com pontos de luz, causado pela presença de pigmentos metálicos. Pode apresentar variações discretas de tonalidade entre peças e partículas mínimas sobre a pintura, características inerentes ao método de produção que não comprometem a qualidade, resistência e funcionalidade do produto.

Aplicação do acabamento: aço carbono.

## Manutenção e conservação

Mantenha o acabamento em ambientes internos e protegidos da exposição direta ao sol, chuva e umidade e evite colocar objetos quentes sobre sua superfície. A exposição contínua a esses fatores pode reduzir a durabilidade da pintura, causar desbotamento e outros danos na base que recebe a laca.

Evite o arraste de objetos sobre a superfície e o contato com itens pontiagudos ou cortantes, que podem causar riscos e danificar a superfície. Em caso de derramamento de líquidos, seque imediatamente para evitar manchas.

A limpeza deve ser feita com pano seco ou levemente umedecido com água, mantenha a superfície completamente seca após a limpeza. Substâncias químicas abrasivas não devem ser utilizadas, pois podem comprometer a integridade do material.

LACA | PINTURA METALIZADA FOSCA  
MADEIRA

BRONZE



CAPPUCCINO



CHAMPAGNE



CHUMBO



CONHAQUE



DOURADO



GOLDEN



GRAPHITE



PLATINUM



PRETO



TITANIUM



# Laca | Pintura Metalizada Fosca - Madeira

A laca metalizada fosca é uma tinta líquida, aplicada por meio de uma pistola a superfícies previamente preparadas através do lixamento e da aplicação de seladores.

Acabamento caracterizado por um aspecto opaco com pontos de luz, causado pela presença de pigmentos metálicos. Pode apresentar variações discretas de tonalidade entre peças e partículas mínimas sobre a pintura, características inerentes ao método de produção que não comprometem a qualidade, resistência e funcionalidade do produto.

Aplicação do acabamento: madeira.

## Manutenção e conservação

Mantenha o acabamento em ambientes internos e protegidos da exposição direta ao sol, chuva e umidade e evite colocar objetos quentes sobre sua superfície. A exposição contínua a esses fatores pode reduzir a durabilidade da pintura, causar desbotamento e outros danos na base que recebe a laca.

Evite o arraste de objetos sobre a superfície e o contato com itens pontiagudos ou cortantes, que podem causar riscos e danificar a superfície. Em caso de derramamento de líquidos, seque imediatamente para evitar manchas.

A limpeza deve ser feita com pano seco ou levemente umedecido com água, mantenha a superfície completamente seca após a limpeza. Substâncias químicas abrasivas não devem ser utilizadas, pois podem comprometer a integridade do material.

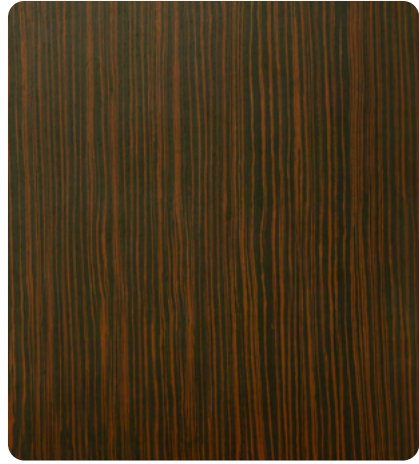
L A M I N A D O

CARVALHO  
AMERICANO



90 cm x 100 cm

EBONY  
MACASSAR



90 cm x 100 cm

EBONY PRETO



90 cm x 100 cm

FREIJÓ



90 cm x 100 cm

GREY



90 cm x 100 cm

ITALIAN ELM



90 cm x 100 cm

NATURAL



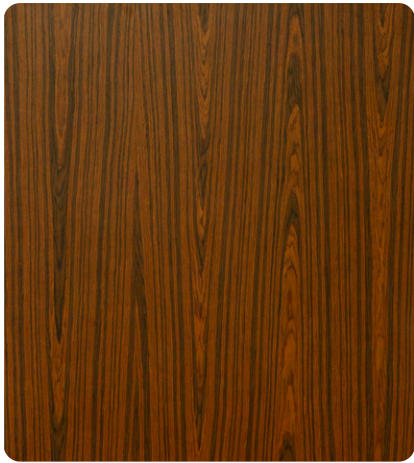
90 cm x 100 cm

NOGUEIRA  
AMERICANO



90 cm x 100 cm

PAU FERRO



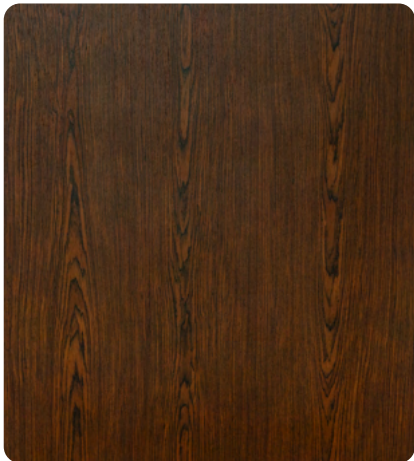
90 cm x 100 cm

WALNUT



90 cm x 100 cm

WENGUE



90 cm x 100 cm

A região destacada pela seta é conhecida como "catedral".

Esse termo é utilizado para descrever o desenho natural da madeira, que lembra os arcos de uma catedral. Ele é formado pelos veios da madeira em um padrão mais curvado ou em formato de ponta, muito valorizado por sua estética marcante e orgânica.



# Laminado

A lâmina é obtida a partir de técnicas como o faqueamento ou torneamento de toras naturais. Processos que preservam as características da madeira, mantendo veios, tonalidades e texturas originais.

O laminado pode apresentar variações discretas de tonalidade entre peças, características inerentes ao método de produção que não comprometem a qualidade, resistência e funcionalidade do produto.

Aplicação do acabamento: madeira, MDF.

## Manutenção e conservação

Evite colocar objetos quentes, arrastar de objetos e o contato com itens pontiagudos ou cortantes, que podem causar riscos e danificar a superfície do acabamento. Em caso de derramamento de líquidos, seque imediatamente para evitar manchas e infiltrações.

A limpeza deve ser feita com pano seco ou levemente umedecido com água, mantenha a superfície completamente seca após a limpeza. Substâncias químicas abrasivas não devem ser utilizadas, pois podem comprometer a integridade do material.

Mantenha o acabamento protegido da exposição direta ao sol, chuva e umidade. A exposição contínua a esses fatores pode alterar a tonalidade, causar ressecamento, inchaço, bolhas, descolamento e outros danos a lâmina.

LAMINADO LAQUEADO

BRONZE



90 cm x 100 cm

CAPPUCCINO



90 cm x 100 cm

CHAMPAGNE



90 cm x 100 cm

CHUMBO



90 cm x 100 cm

CONHAQUE



90 cm x 100 cm

DOURADO



90 cm x 100 cm

DOVE BEIGE



90 cm x 100 cm

FEND



90 cm x 100 cm

GOLDEN



90 cm x 100 cm

GREIGE



90 cm x 100 cm

MOON



90 cm x 100 cm

PLATINUM



90 cm x 100 cm

PRETO



90 cm x 100 cm

# Laminado Laqueado

A lâmina é obtida a partir de técnicas como o faqueamento ou torneamento de toras naturais. Processos que preservam as características da madeira, mantendo veios, tonalidades e texturas originais. A lâmina então recebe a pintura laqueada, que adiciona cor, mas mantém a textura natural visível.

O laminado laqueado apresenta brilho baixo ou inexistente e pode apresentar variações discretas de tonalidade entre peças e partículas mínimas sobre a pintura, características inerentes ao método de produção que não comprometem a qualidade, resistência e funcionalidade do produto.

Aplicação do acabamento: madeira, MDF.

## Manutenção e conservação

Evite colocar objetos quentes, arrastar de objetos e o contato com itens pontiagudos ou cortantes, que podem causar riscos e danificar a superfície do acabamento. Em caso de derramamento de líquidos, seque imediatamente para evitar manchas e infiltrações.

A limpeza deve ser feita com pano seco ou levemente umedecido com água, mantenha a superfície completamente seca após a limpeza. Substâncias químicas abrasivas não devem ser utilizadas, pois podem comprometer a integridade do material.

Mantenha o acabamento protegido da exposição direta ao sol, chuva e umidade. A exposição contínua a esses fatores pode alterar a tonalidade, causar ressecamento, inchaço, bolhas, descolamento e outros danos a lâmina.

M Á R M O R E

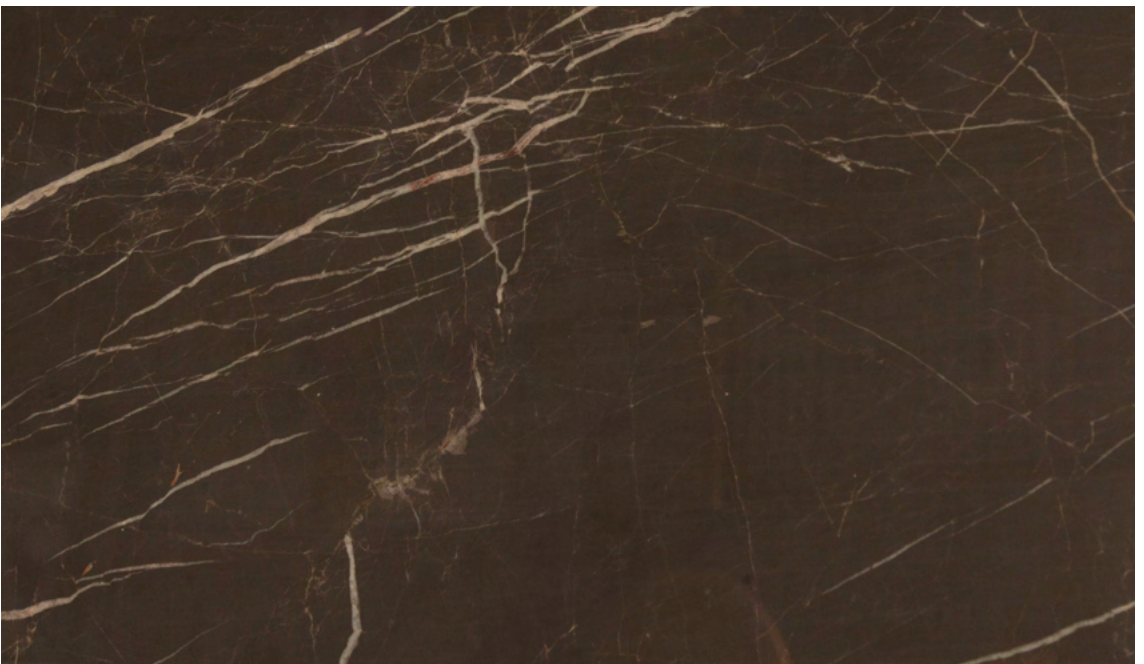
## BRONZE ARMANI

Variação



300 cm x 200 cm

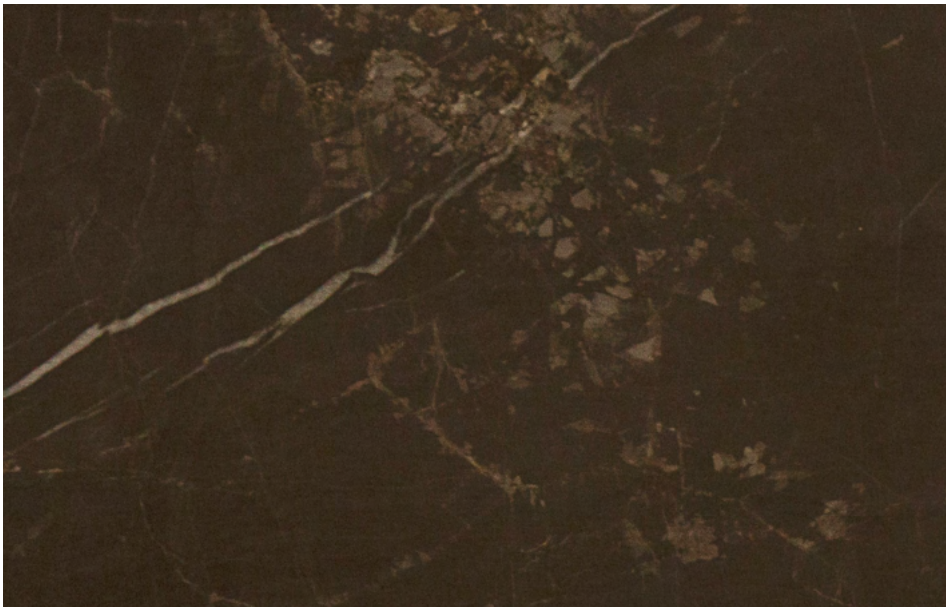
Variação



300 cm x 200 cm

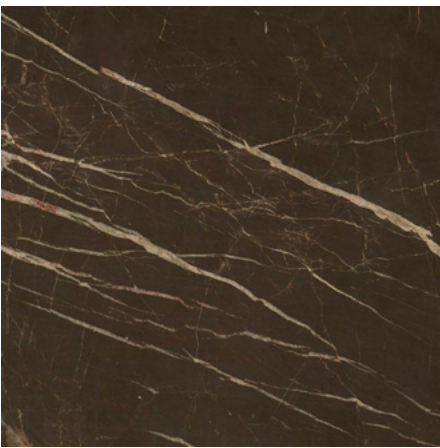
O mármore, por ser uma pedra natural, apresenta variações de cores e texturas na mesma pedra. Cada placa tem uma forma única, nunca se repetindo

# BRONZE ARMANI



70 cm

120 cm



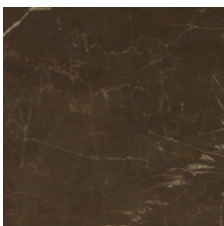
60 cm

60 cm



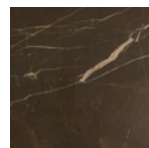
45 cm

45 cm



30 cm

30 cm



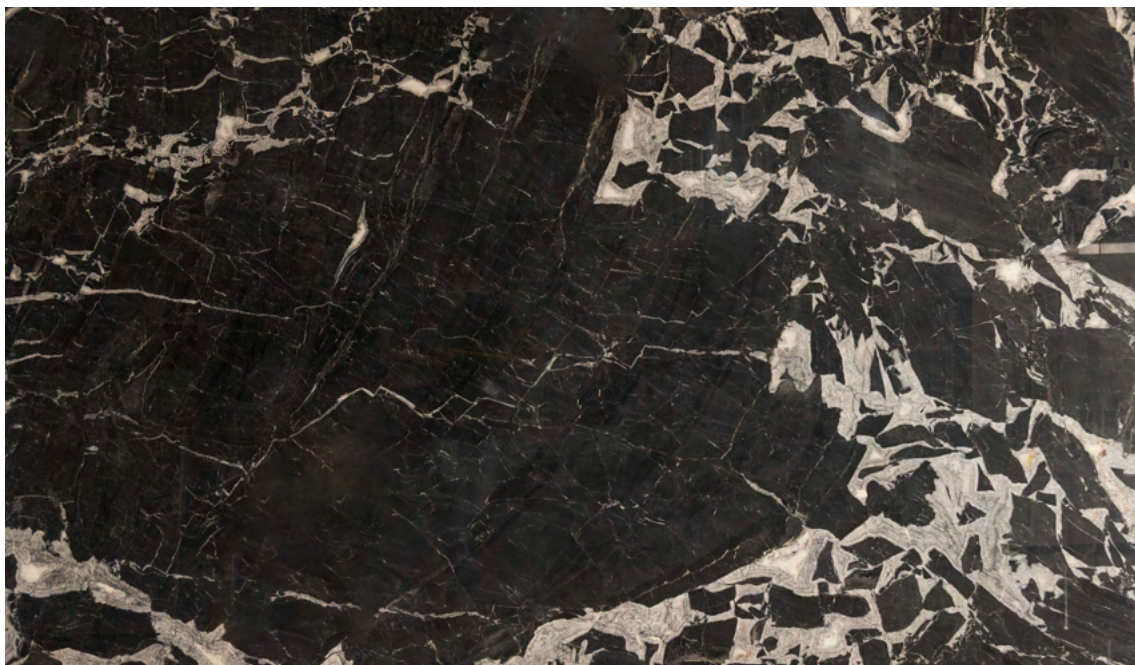
20 cm

20 cm

O mármore, por ser uma pedra natural, apresenta variações de cores e texturas na mesma pedra. Cada placa tem uma forma única, nunca se repetindo

# GRIGIO

Variação



300 cm x 200 cm

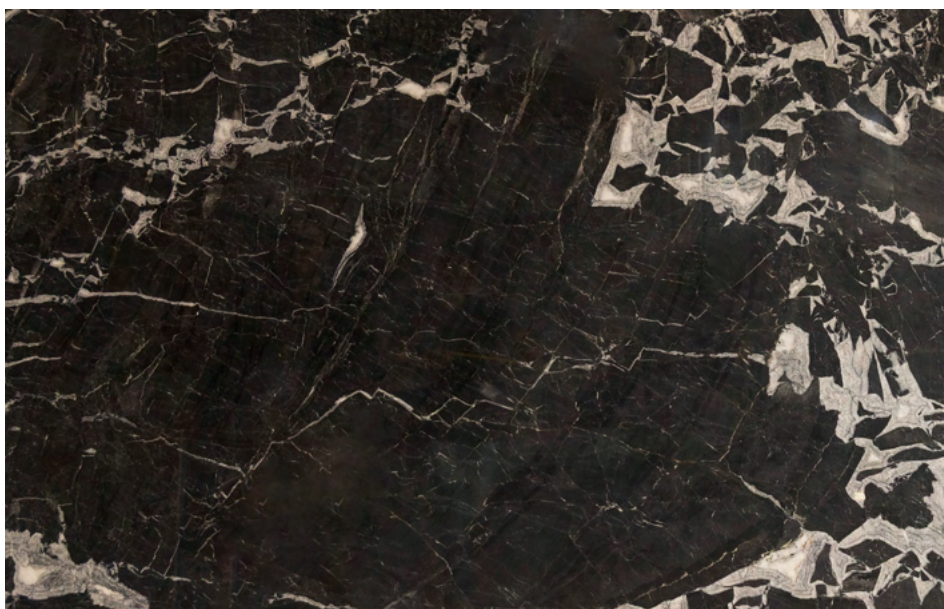
Variação



300 cm x 200 cm

O mármore, por ser uma pedra natural, apresenta variações de cores e texturas na mesma pedra. Cada placa tem uma forma única, nunca se repetindo

# GRIGIO



70 cm

120 cm



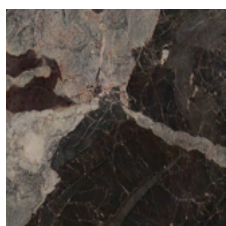
60 cm

60 cm



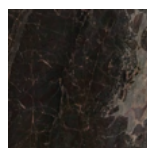
45 cm

45 cm



30 cm

30 cm



20 cm

20 cm

O mármore, por ser uma pedra natural, apresenta variações de cores e texturas na mesma pedra. Cada placa tem uma forma única, nunca se repetindo

# NERO MARQUINA

Variação



300 cm x 200 cm

Variação



300 cm x 200 cm

O mármore, por ser uma pedra natural, apresenta variações de cores e texturas na mesma pedra. Cada placa tem uma forma única, nunca se repetindo

# NERO MARQUINA



70 cm

120 cm



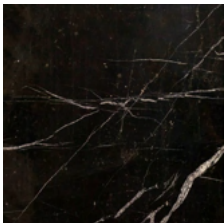
60 cm

60 cm



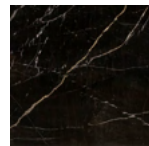
45 cm

45 cm



30 cm

30 cm



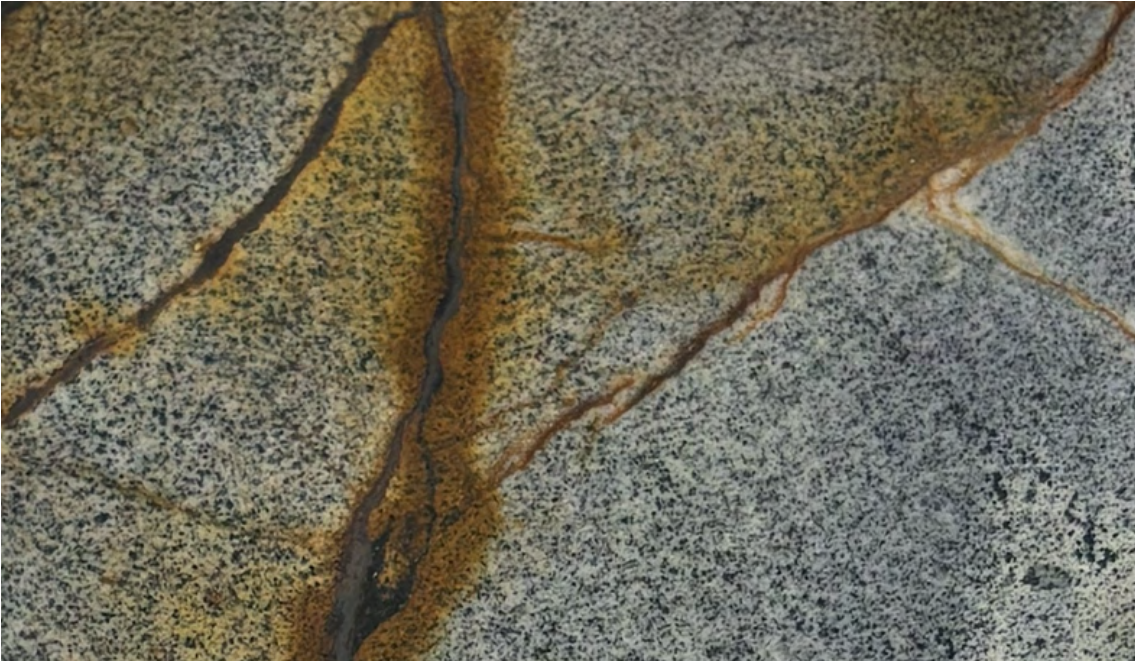
20 cm

20 cm

O mármore, por ser uma pedra natural, apresenta variações de cores e texturas na mesma pedra. Cada placa tem uma forma única, nunca se repetindo

## NEW ROME

Variação



300 cm x 200 cm

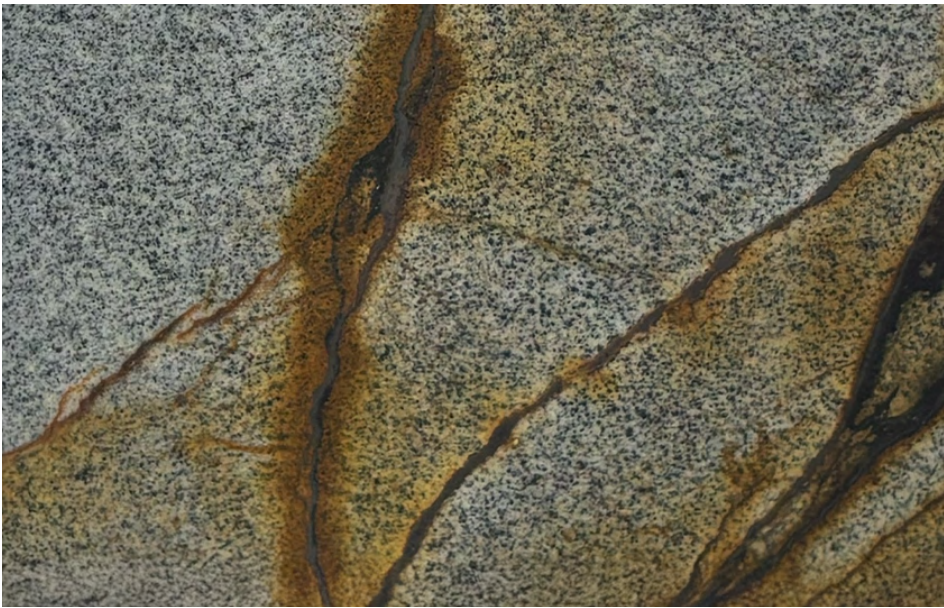
Variação



300 cm x 200 cm

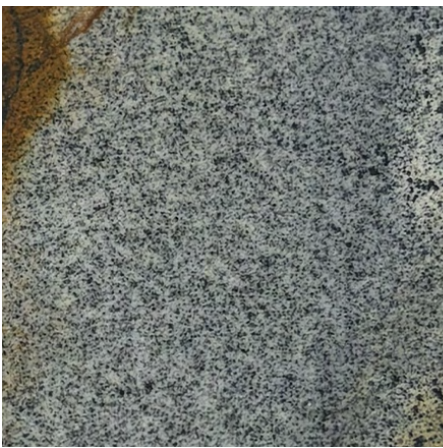
O mármore, por ser uma pedra natural, apresenta variações de cores e texturas na mesma pedra. Cada placa tem uma forma única, nunca se repetindo

# NEW ROME



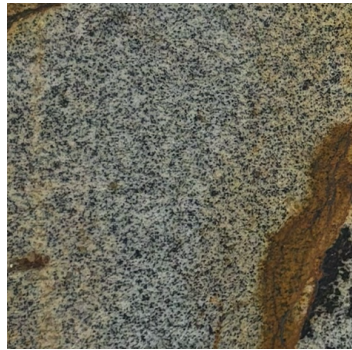
70 cm

120 cm



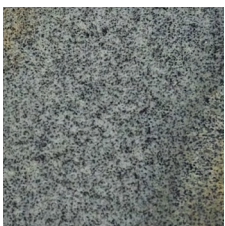
60 cm

60 cm



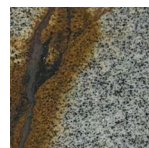
45 cm

45 cm



30 cm

30 cm



20 cm

20 cm

O mármore, por ser uma pedra natural, apresenta variações de cores e texturas na mesma pedra. Cada placa tem uma forma única, nunca se repetindo

# NUVOLATO

Variação



300 cm x 200 cm

Variação



300 cm x 200 cm

O mármore, por ser uma pedra natural, apresenta variações de cores e texturas na mesma pedra. Cada placa tem uma forma única, nunca se repetindo

# NUVOLATO



70 cm

120 cm



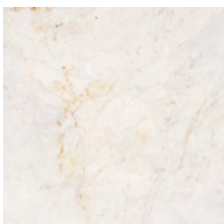
60 cm

60 cm



45 cm

45 cm



30 cm

30 cm



20 cm

20 cm

O mármore, por ser uma pedra natural, apresenta variações de cores e texturas na mesma pedra. Cada placa tem uma forma única, nunca se repetindo

# TAJ MAHAL

Variação



300 cm x 200 cm

Variação



300 cm x 200 cm

O mármore, por ser uma pedra natural, apresenta variações de cores e texturas na mesma pedra. Cada placa tem uma forma única, nunca se repetindo

# TAJ MAHAL



70 cm

120 cm



60 cm

60 cm



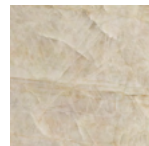
45 cm

45 cm



30 cm

30 cm



20 cm

20 cm

O mármore, por ser uma pedra natural, apresenta variações de cores e texturas na mesma pedra. Cada placa tem uma forma única, nunca se repetindo

# TRAVERTINO ROMANO

Variação



300 cm x 200 cm

Variação



300 cm x 200 cm

O mármore, por ser uma pedra natural, apresenta variações de cores e texturas na mesma pedra. Cada placa tem uma forma única, nunca se repetindo

# TRAVERTINO ROMANO



70 cm

120 cm



60 cm

60 cm



45 cm

45 cm



30 cm

30 cm



20 cm

20 cm

O mármore, por ser uma pedra natural, apresenta variações de cores e texturas na mesma pedra. Cada placa tem uma forma única, nunca se repetindo

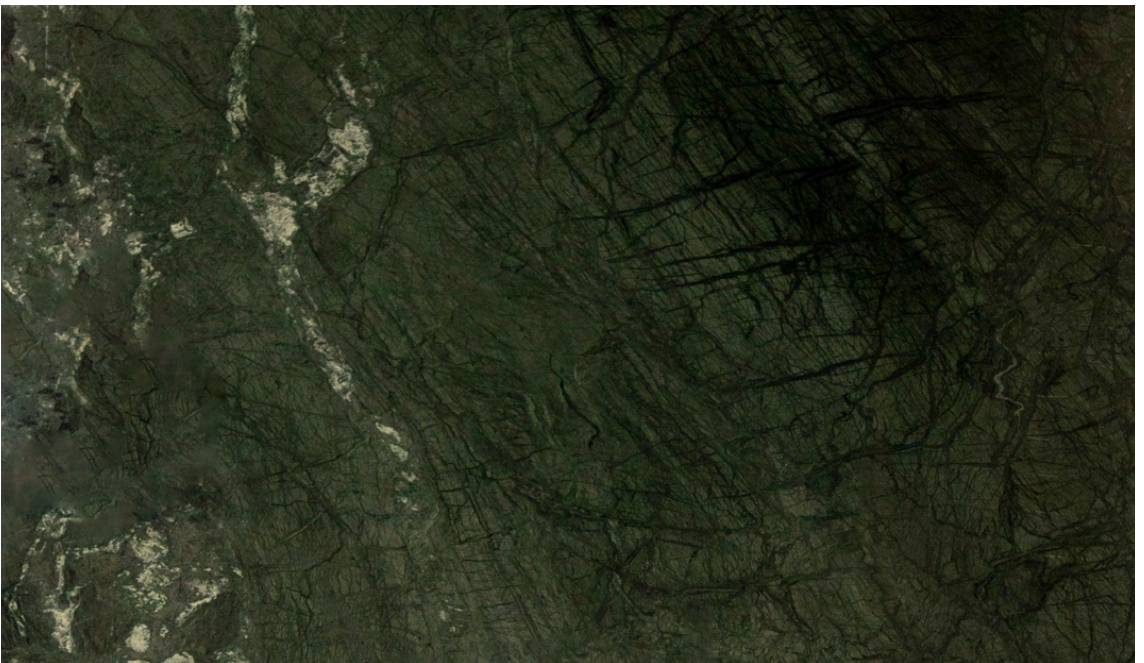
# VERDE GUATEMALA

Variação



300 cm x 200 cm

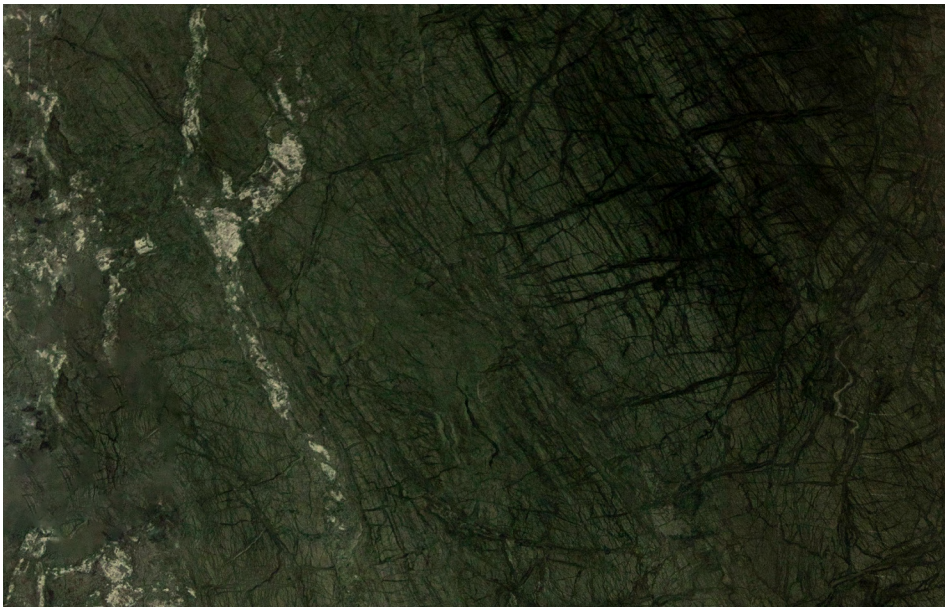
Variação



300 cm x 200 cm

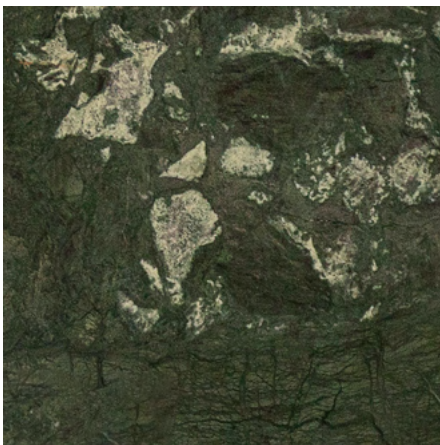
O mármore, por ser uma pedra natural, apresenta variações de cores e texturas na mesma pedra. Cada placa tem uma forma única, nunca se repetindo

# VERDE GUATEMALA



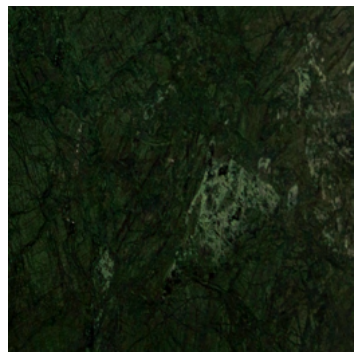
70 cm

120 cm



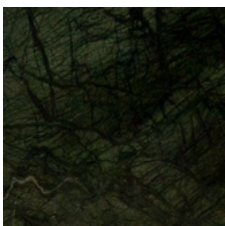
60 cm

60 cm



45 cm

45 cm



30 cm

30 cm



20 cm

20 cm

O mármore, por ser uma pedra natural, apresenta variações de cores e texturas na mesma pedra. Cada placa tem uma forma única, nunca se repetindo

# Mármore

O mármore é uma rocha sedimentar composta por calcário submetido a altas temperaturas e pressões moderadas, encontrado em regiões com intensa atividade tectônica. De elevada qualidade, resistência e alto valor estético, o mármore é cuidadosamente extraído e tratado.

Por se tratar de uma pedra natural, o mármore apresenta variações de cores e texturas na mesma pedra e pode conter pequenas imperfeições, como microfuros ou cavidades, resultantes de sua formação geológica. Quando identificados durante o beneficiamento, esses pontos são preenchidos com materiais compatíveis, que respeitam a estética da pedra e mantêm a sua funcionalidade.

Aplicação do acabamento: tampos.

## Mármore Travertino Romano

Apresenta o fundo em tonalidades de bege e marfim, com veios delicados que variam suavemente entre o cinza e o marrom. Sua textura é naturalmente porosa, marcada pela presença de cavidades que podem variar de tamanho.

O mármore Travertino Romano possui acabamento bruto e não passa por polimento, o que preserva seus poros e imperfeições naturais.

## Mármore Nuvolato

Apresenta um fundo branco, realçado por veios dourados marcantes. Pode apresentar manchas acinzentadas e variações que vão do marrom ao vermelho claro.

## **Mármore Bronze Armani**

Apresenta um fundo marrom e veios marcantes que variam nas cores branca e bege. Pode conter variações de tonalidade.

## **Mármore Nero Marquina**

Apresenta o fundo preto e veios que variam entre branco e cinza.

## **Mármore Verde Guatemala**

Apresenta um fundo verde, com veios em branco e verde. Pode conter variações de tonalidade.

## **Mármore Grigio**

Apresenta o fundo cinza com veios em tons de branco e levemente avermelhados. Pode conter variações de tonalidade.

## **Mármore Taj Mahal**

Apresenta o fundo bege e cinza claro, com veios suaves em tons de dourado, areia ou cinza claro. Pode conter variações de tonalidade.

## **Manutenção e conservação**

Mantenha o produto protegido da exposição direta ao sol, chuva e umidade, pois a exposição contínua a esses fatores pode ocasionar manchas na pedra.

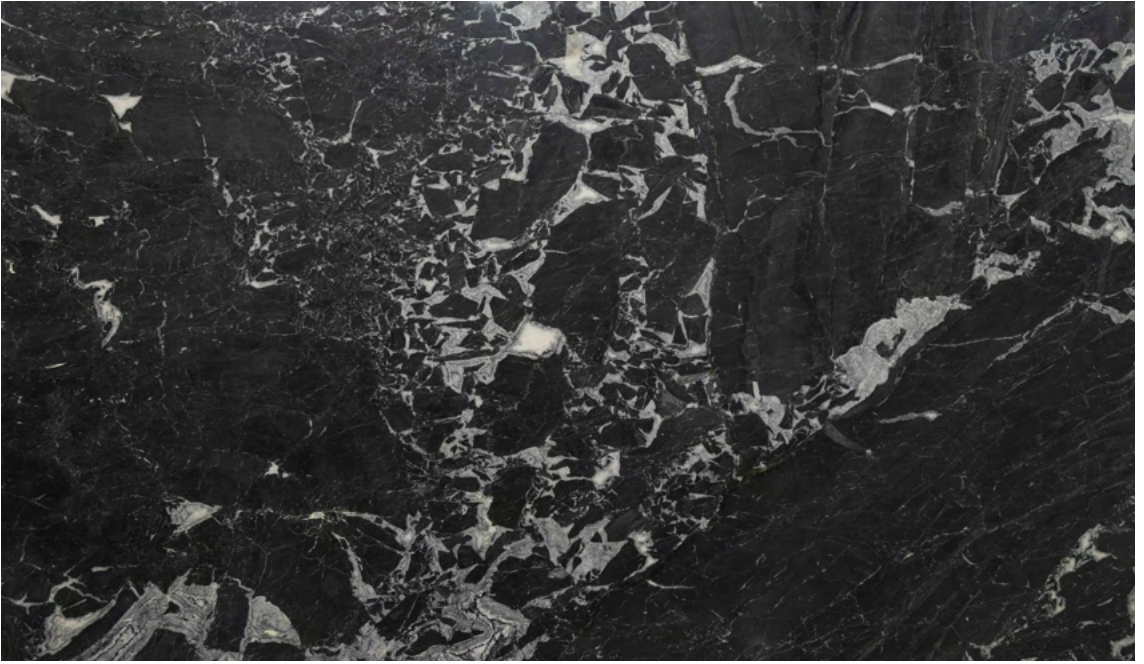
Evite o uso de materiais abrasivos, como esponjas ásperas, solventes, álcool ou água sanitária, que podem danificar o acabamento. Além disso, recomenda-se não colocar objetos excessivamente quentes ou frios direto na pedra.

Para a limpeza diária, recomenda-se o uso de panos macios e secos. Em casos de sujeira mais intensa, utilize um pano levemente umedecido com água e sabão neutro, seguido de secagem imediata.

MÁRMORE LEVIGADO

# GRIGIO

Variação



300 cm x 200 cm

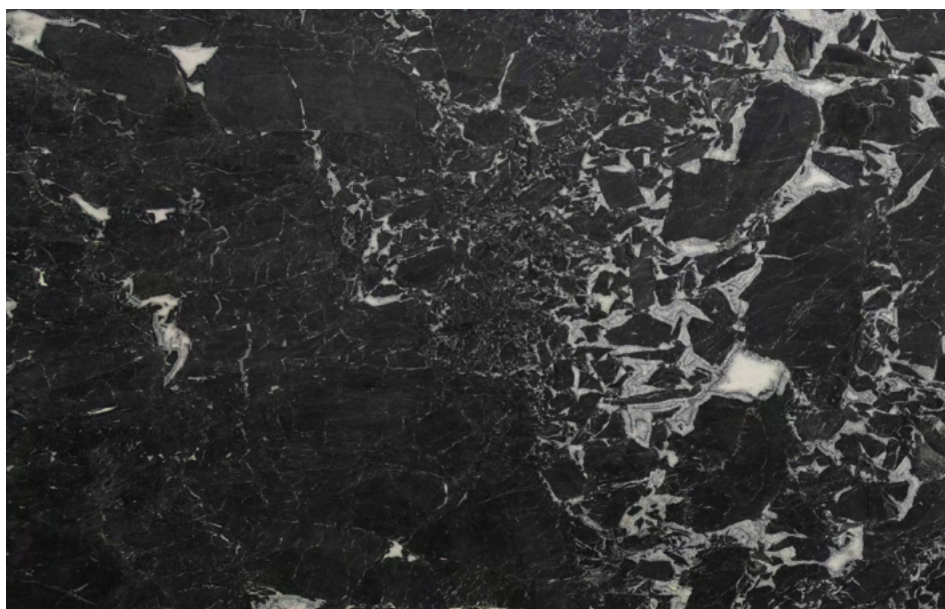
Variação



300 cm x 200 cm

O mármore, por ser uma pedra natural, apresenta variações de cores e texturas na mesma pedra. Cada placa tem uma forma única, nunca se repetindo

# GRIGIO



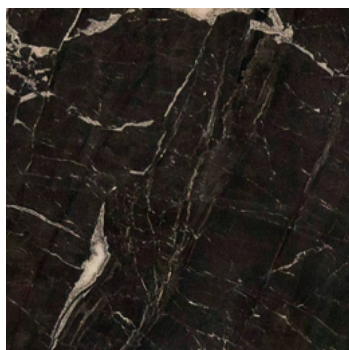
70 cm

120 cm



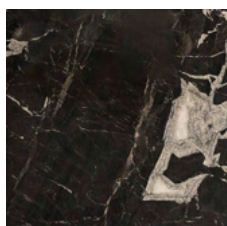
60 cm

60 cm



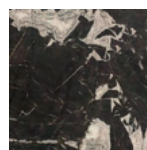
45 cm

45 cm



30 cm

30 cm



20 cm

20 cm

O mármore, por ser uma pedra natural, apresenta variações de cores e texturas na mesma pedra. Cada placa tem uma forma única, nunca se repetindo

# NUVOLATO

Variação



300 cm x 200 cm

Variação



300 cm x 200 cm

O mármore, por ser uma pedra natural, apresenta variações de cores e texturas na mesma pedra. Cada placa tem uma forma única, nunca se repetindo

# NUVOLATO



70 cm

120 cm



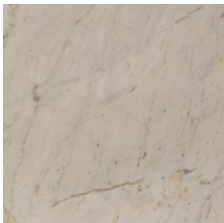
60 cm

60 cm



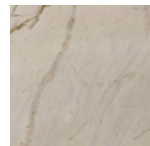
45 cm

45 cm



30 cm

30 cm



20 cm

20 cm

O mármore, por ser uma pedra natural, apresenta variações de cores e texturas na mesma pedra. Cada placa tem uma forma única, nunca se repetindo

# TAJ MAHAL

Variação



300 cm x 200 cm

Variação



300 cm x 200 cm

O mármore, por ser uma pedra natural, apresenta variações de cores e texturas na mesma pedra. Cada placa tem uma forma única, nunca se repetindo

# TAJ MAHAL



70 cm

120 cm



60 cm

60 cm



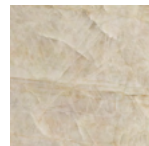
45 cm

45 cm



30 cm

30 cm



20 cm

20 cm

O mármore, por ser uma pedra natural, apresenta variações de cores e texturas na mesma pedra. Cada placa tem uma forma única, nunca se repetindo

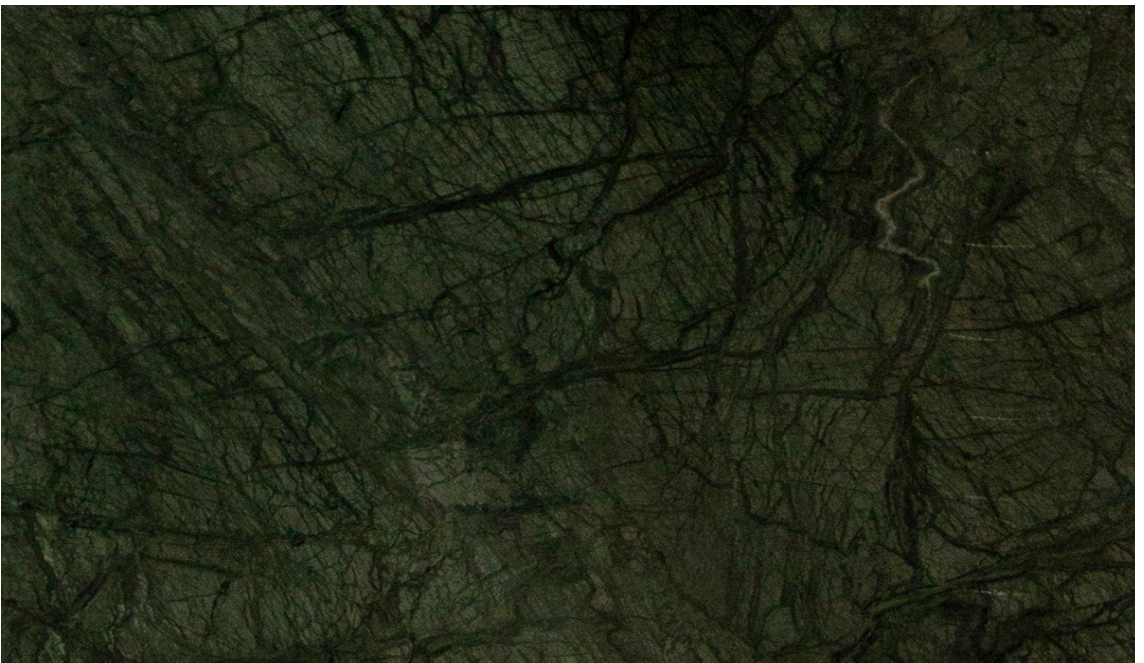
# VERDE GUATEMALA

Variação



300 cm x 200 cm

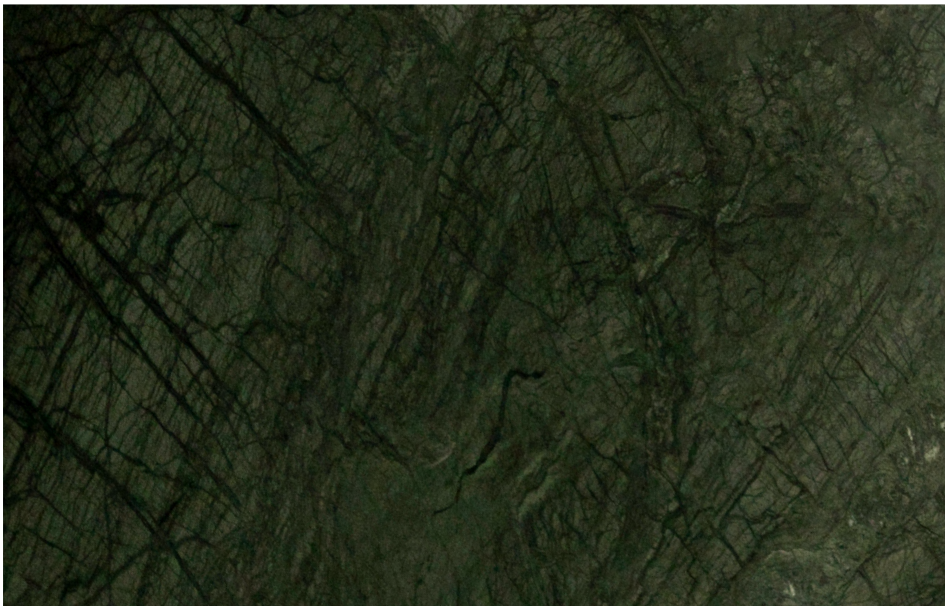
Variação



300 cm x 200 cm

O mármore, por ser uma pedra natural, apresenta variações de cores e texturas na mesma pedra. Cada placa tem uma forma única, nunca se repetindo

# VERDE GUATEMALA



70 cm

120 cm



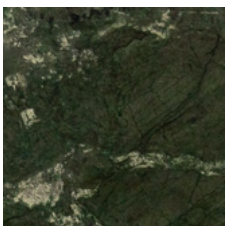
60 cm

60 cm



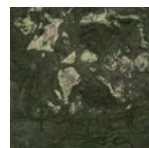
45 cm

45 cm



30 cm

30 cm



20 cm

20 cm

O mármore, por ser uma pedra natural, apresenta variações de cores e texturas na mesma pedra. Cada placa tem uma forma única, nunca se repetindo

# Mármore Levigado

O mármore é uma rocha sedimentar composta por calcário submetido a altas temperaturas e pressões moderadas, encontrado em regiões com intensa atividade tectônica.

De elevada qualidade, resistência e alto valor estético, o mármore é cuidadosamente extraído e tratado. Para receber o acabamento levigado, o mármore é submetido a um polimento leve, que proporciona uma superfície suave, com aparência fosca.

Por se tratar de uma pedra natural, o mármore apresenta variações de cores e texturas na mesma pedra e pode conter pequenas imperfeições, como microfuros ou cavidades, resultantes de sua formação geológica. Quando identificados durante o beneficiamento, esses pontos são preenchidos com materiais compatíveis, que respeitam a estética da pedra e mantêm a sua funcionalidade.

Aplicação do acabamento: tampos.

## Mármore Travertino Romano

Apresenta o fundo em tonalidades de bege e marfim, com veios delicados que variam suavemente entre o cinza e o marrom. Sua textura é naturalmente porosa, marcada pela presença de cavidades que podem variar de tamanho.

O mármore Travertino Romano possui acabamento bruto e não passa por polimento, o que preserva seus poros e imperfeições naturais.

## **Mármore Nuvolato**

Apresenta um fundo branco, realçado por veios dourados marcantes. Pode apresentar manchas acinzentadas e variações que vão do marrom ao vermelho claro.

## **Mármore Verde Guatemala**

Apresenta um fundo verde, com veios em branco e verde. Pode conter variações de tonalidade.

## **Mármore Taj Mahal**

Apresenta o fundo bege e cinza claro, com veios suaves em tons de dourado, areia ou cinza claro. Pode conter variações de tonalidade.

## **Manutenção e conservação**

Mantenha o produto protegido da exposição direta ao sol, chuva e umidade, pois a exposição contínua a esses fatores pode ocasionar manchas na pedra.

Evite o uso de materiais abrasivos, como esponjas ásperas, solventes, álcool ou água sanitária, que podem danificar o acabamento. Além disso, recomenda-se não colocar objetos excessivamente quentes ou frios direto na pedra.

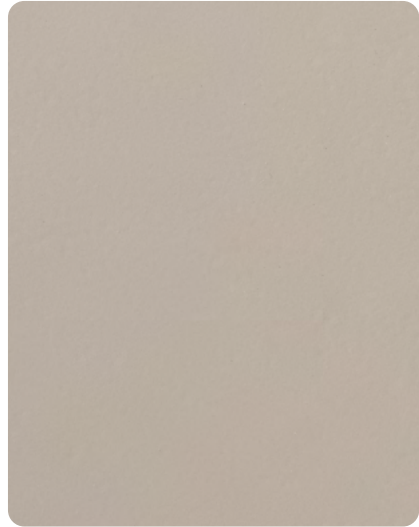
Para a limpeza diária, recomenda-se o uso de panos macios e secos. Em casos de sujeira mais intensa, utilize um pano levemente umedecido com água e sabão neutro, seguido de secagem imediata.

PINTURA MTX

CINZA



CONHAQUE



GRAFITE



MARROM



PRETO



# Pintura MTX

O aço carbono é uma liga metálica de alta resistência e durabilidade formada principalmente por ferro e carbono. Após a preparação da peça, a pintura MTX é aplicada por meio do processo eletrostático, que usa a eletricidade para fixar a tinta na superfície.

Pode apresentar variações discretas de tonalidade e textura entre peças, leves irregularidades e partículas mínimas sobre a pintura. Características inerentes ao método de produção artesanal e que não comprometem a qualidade, resistência e funcionalidade do produto.

Aplicação do acabamento: pés e bases.

## Manutenção e conservação

Mantenha o acabamento em ambientes internos e protegidos da exposição direta ao sol, chuva e umidade. A exposição contínua a esses fatores pode reduzir a durabilidade da pintura.

Para a limpeza do dia a dia, recomenda-se o uso de panos macios e secos. Em casos de sujeira mais intensa, utilize um pano levemente umedecido com água e sabão neutro, seguido de secagem imediata.

Evite o uso de materiais abrasivos, como esponjas ásperas, solventes, álcool ou água sanitária, esses produtos podem danificar o acabamento. Além disso, recomenda-se não arrastar o móvel nem apoiar objetos cortantes ou muito pesados diretamente sobre a superfície pintada, a fim de evitar riscos ou desgaste precoce.

V E R N I Z

AREIA



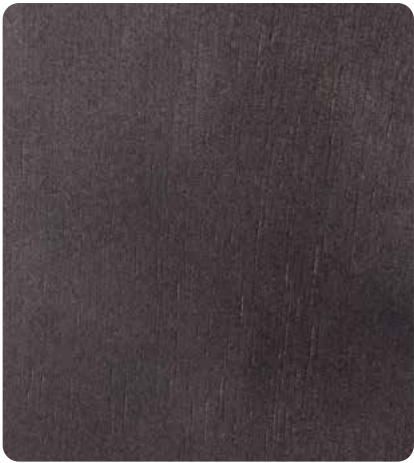
90 cm x 100 cm

CACAU



90 cm x 100 cm

EBANIZADO



90 cm x 100 cm

JEQUITIBÁ  
NATURAL



90 cm x 100 cm

MASCAVO



90 cm x 100 cm

NOZES



90 cm x 100 cm

## TAUARI NATURAL



90 cm x 100 cm

# Verniz

O jequitibá é uma árvore nativa da região tropical do Brasil. Sua madeira é moderadamente densa e leve, com a parte mais externa do tronco de coloração bege-claro e o cerne de tons róseo-acastanhados ou bege-rosados. Os veios são acinzentados e podem se tornar mais evidentes conforme o tipo de acabamento ou preparo da madeira.

Após a seleção, a madeira passa por processos de beneficiamento e recebe o acabamento verniz, que a protege contra agentes externos e valoriza sua estética natural. A aplicação do verniz é feita manualmente, respeitando as variações de cor, veios e texturas naturais, além de conferir um leve brilho à superfície.

## **Variações de cores da madeira Jequitibá Natural in natura:**

Por se tratar de uma matéria-prima natural, pode haver variações sutis de tonalidade, veios e textura entre peças, inclusive dentro do mesmo produto, assim como a presença de poros aparentes. Isso acontece por diferenças na densidade, absorção e orientação da madeira. A exposição à luz, calor e umidade também podem trazer variações ao longo do tempo.

Aplicação do acabamento: tampos.

Alguns produtos podem ser compostos por mais de uma peça de madeira, o que pode acentuar essas variações visuais. Quando necessário, pequenas correções com massa podem ser realizadas para uniformizar a superfície, sem comprometer a integridade do produto.

## **Verniz Areia**

Predominante bege claro com subtom amarelo e suavemente esbranquiçado. Com o verniz areia os veios e nós do jequitibá se tornam mais evidentes e tons brancos e amarelados podem aparecer em uma mesma peça. Por ser um acabamento mais superficial, os poros da madeira permanecem visíveis, resultando em um visual com aspecto natural e menos uniforme.

## **Verniz Cacau**

Predominante marrom escuro com subtom dourado terroso. Os veios e nós do jequitibá se harmonizam com o tom geral, assumindo um marrom escuro contínuo. A variação natural da madeira permanece discreta, sem contrastes acentuados, e a textura é menos evidente ao toque e à vista.

## **Verniz Caju**

Marrom médio com nuances avermelhadas e subtom alaranjado. Os veios e nós do jequitibá se incorporam ao tom geral, resultando em um marrom médio contínuo e uniforme. As variações naturais da madeira permanecem discretas, sem contrastes marcantes, e a textura é menos evidente ao toque e à vista.

## **Verniz Ebanizado**

Predominante preto com subtom entre o marrom e grafite, que pode variar conforme a iluminação do ambiente. Os veios e nós do jequitibá se fundem ao tom geral, resultando em um preto contínuo e uniforme. As variações naturais da madeira permanecem sutis, sem contrastes acentuados, e a textura é menos evidente ao toque e à vista.

## **Verniz Jequitibá Natural**

De tons róseos e acastanhados, com subtom suave amarelo-âmbar. Os veios e nós da madeira permanecem visíveis, com contraste sutil. O acabamento valoriza a identidade natural do jequitibá, conferindo um brilho mais discreto.

## **Verniz Mascavo**

Marrom médio com subtom avermelhado. Os veios e nós do jequitibá se harmonizam com a tonalidade geral, resultando em um marrom avermelhado contínuo e uniforme. As variações naturais da madeira permanecem sutis, sem contrastes marcantes, e a textura é menos evidente ao toque e à vista.

## **Verniz Nozes**

Marrom médio com nuances douradas e subtom castanho amendoado. Os veios e nós do jequitibá se incorporam ao tom geral, assumindo um castanho mais escuro. As variações naturais da madeira permanecem discretas, sem contrastes acentuados, e a textura é menos evidente ao toque e à vista.

## **Verniz Tauari**

A madeira Tauari apresenta densidade média e coloração entre tons de bege e castanho-amarelado, com veios que exibem ondulações em tom de bege médio e cinza suave. Em algumas peças, podem surgir manchas difusas ou faixas mais escuras, causadas por variações naturais da madeira. A aplicação do verniz é respeita as variações de cor, veios e texturas naturais e confere um leve brilho à superfície da peça.

## **Manutenção e conservação**

Evite colocar objetos quentes, arrastar de objetos e o contato com itens pontiagudos ou cortantes, que podem causar riscos e danificar a superfície do acabamento. Em caso de derramamento de líquidos, seque imediatamente para evitar manchas e infiltrações.

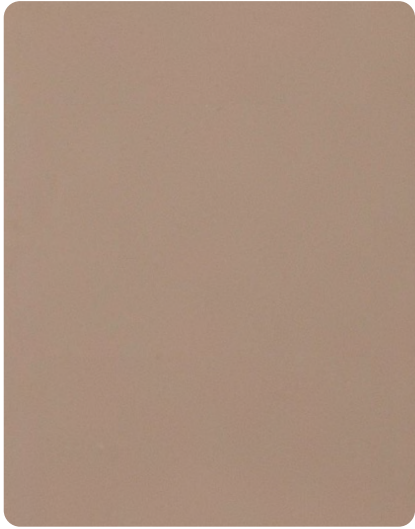
A madeira envernizada é indicada para ambientes internos e protegidos. A exposição contínua à luz solar, chuva ou umidade pode causar desbotamento, ressecamento e perda do brilho do verniz, assim como provocar inchaço, manchas e descolamento da camada protetora.

A limpeza deve ser feita com pano seco ou levemente umedecido com água. Em casos de sujeiras leves, recomenda-se o uso de sabão neutro diluído em água, mantenha a superfície completamente seca após a limpeza. Substâncias químicas abrasivas não devem ser utilizadas, pois podem comprometer a integridade do verniz.

V I D R O

VIDRO

BRONZE



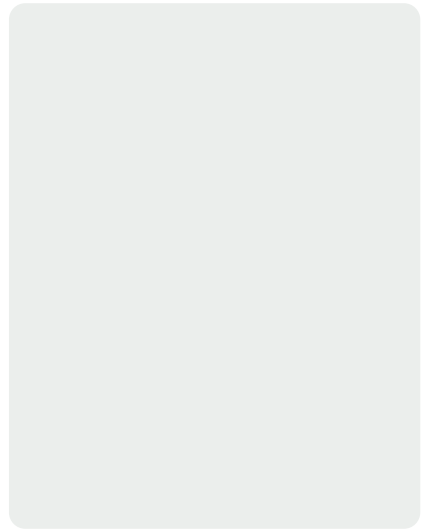
EXTRA CLARO



FUMÊ

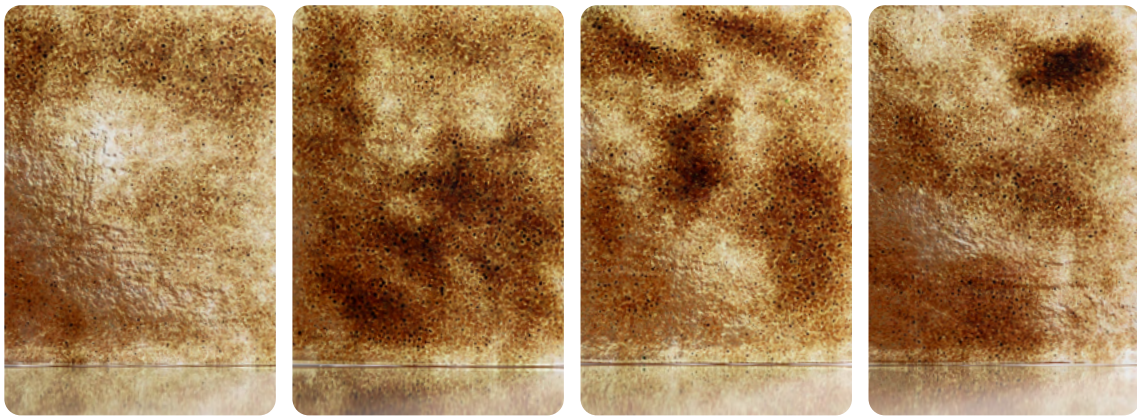


INCOLOR

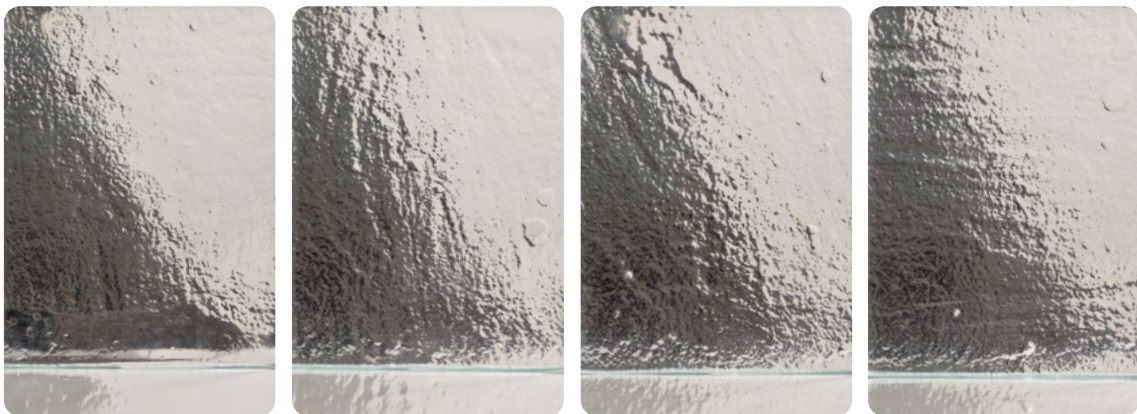


VIDRO TEXTURIZADO

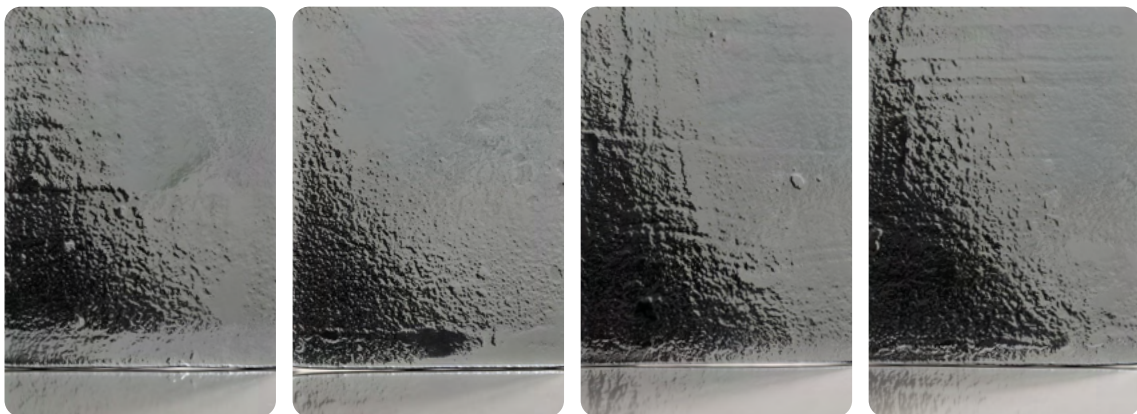
## ÂMBAR



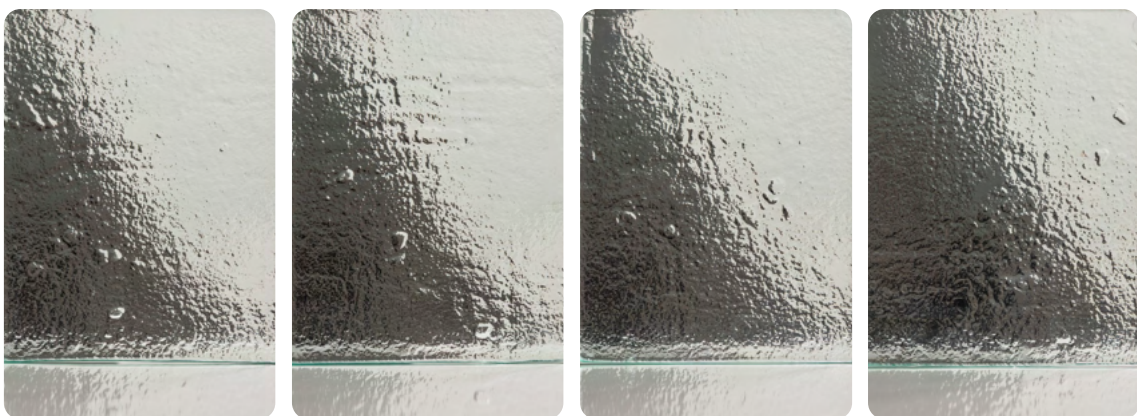
## EXTRA CLARO



## FUMÊ



## INCOLOR



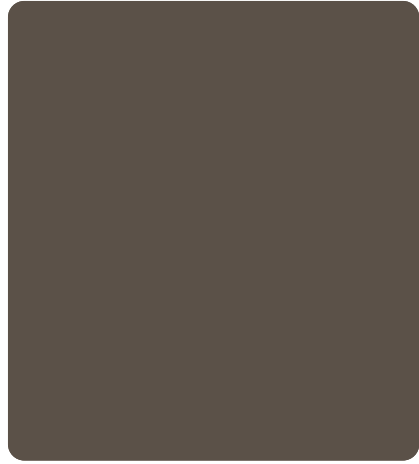
O vidro texturizado é resultado de um processo artesanal e pode apresentar variações de tonalidade e textura. Por se tratar de um material poroso, recomenda-se o uso de um espanador para a remoção de poeira em ambientes internos.

VIDRO PINTADO FOSCO

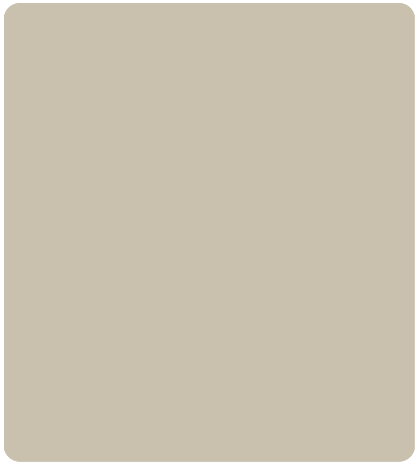
BRONZE



CAPPUCCINO



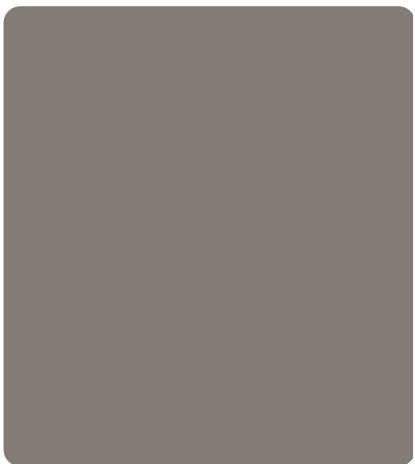
CHAMPAGNE



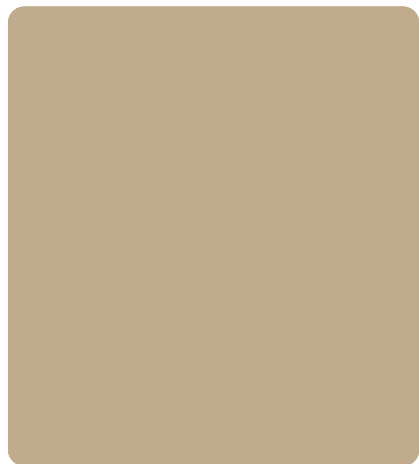
CHUMBO



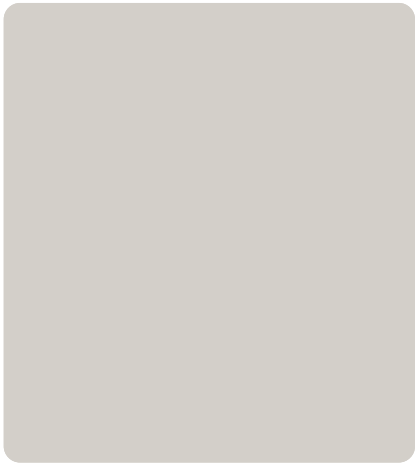
CONHAQUE



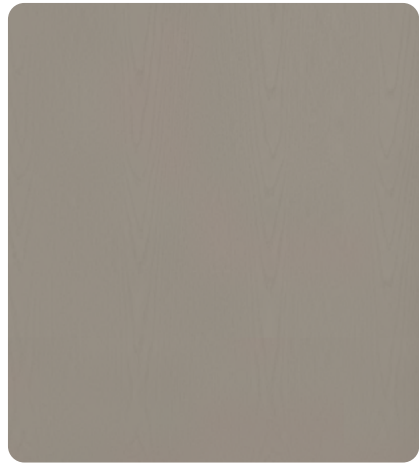
DOURADO



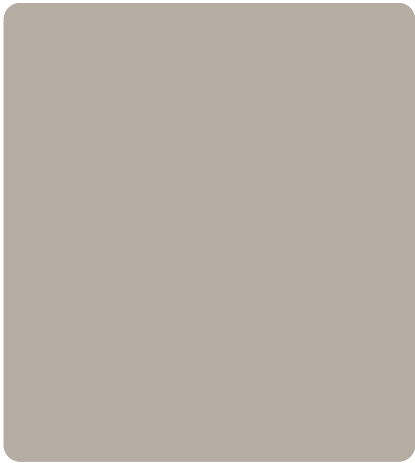
DOVE BEIGE



FEND



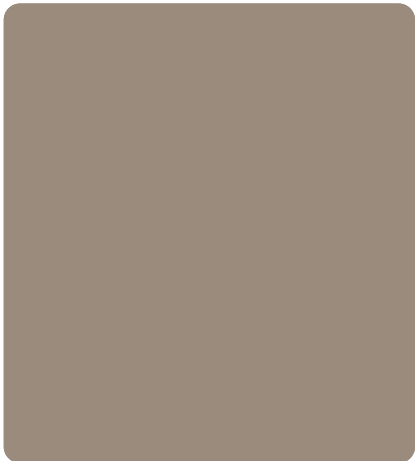
GOLDEN



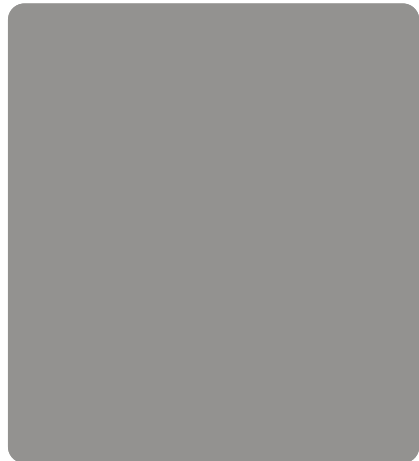
GREIGE



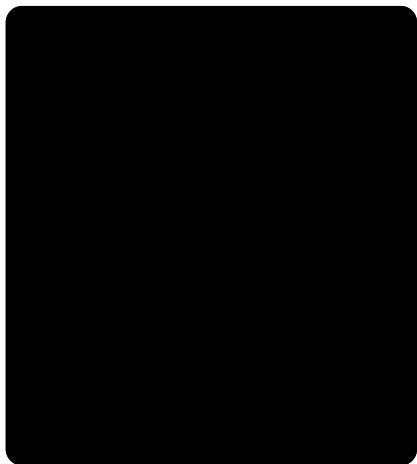
MOON



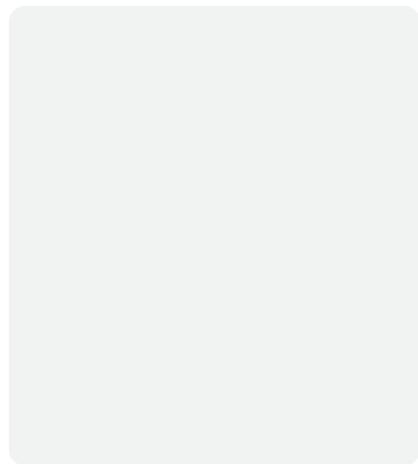
PLATINUM



PRETO



BRANCO



GRAPHITE

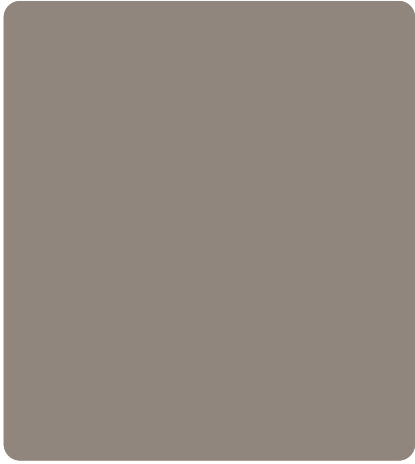


TITANIUM

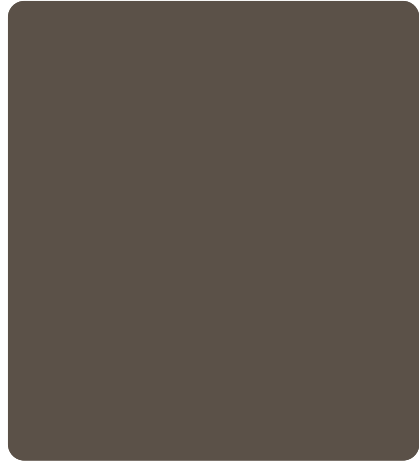


VIDRO PINTADO INCOLOR

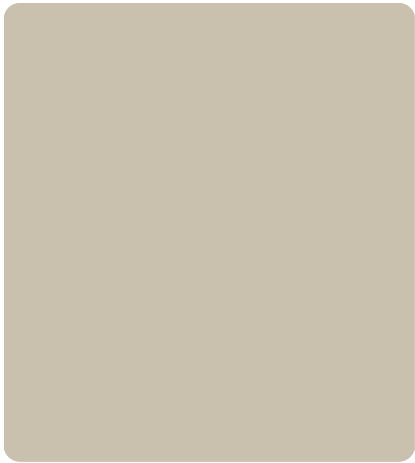
BRONZE



CAPPUCCINO



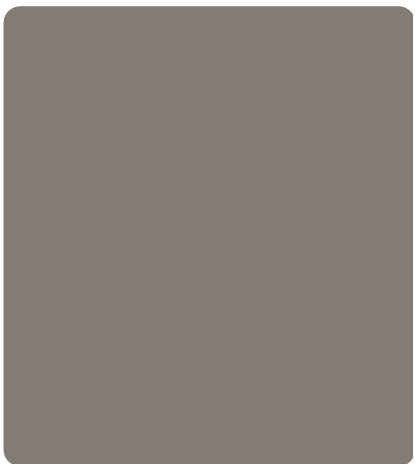
CHAMPAGNE



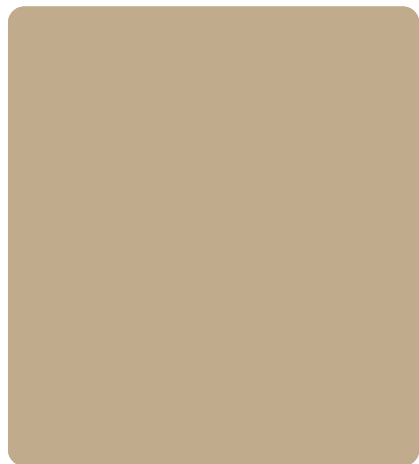
CHUMBO



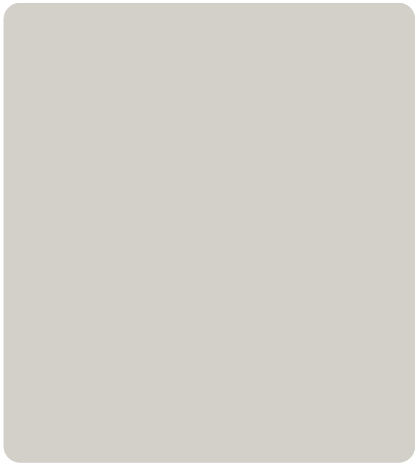
CONHAQUE



DOURADO



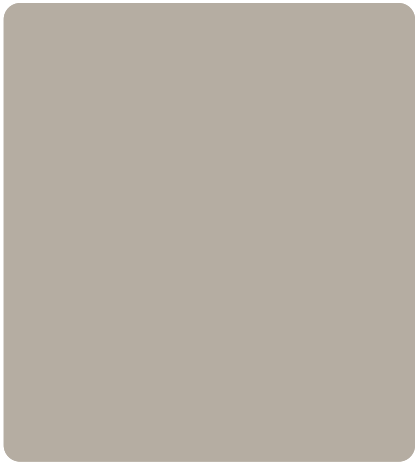
DOVE BEIGE



FEND



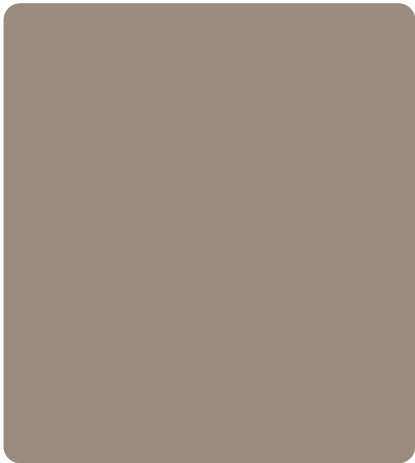
GOLDEN



GREIGE



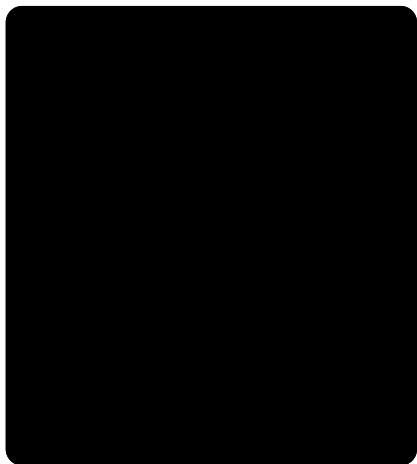
MOON



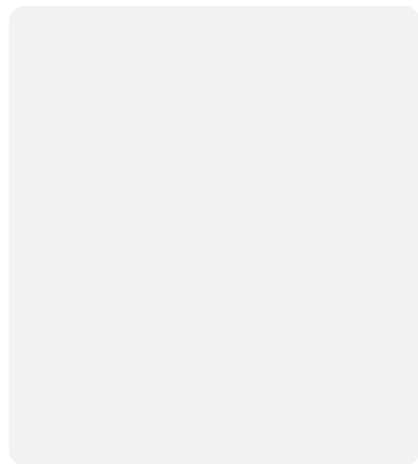
PLATINUM



PRETO



BRANCO



GRAPHITE



TITANIUM



# Vidro

Resultado de um processo artesanal e técnico, o acabamento em vidro une sofisticação e resistência. Sua produção envolve a fusão de matérias-primas como areia e calcário, que, moldadas em altas temperaturas e submetidas a tratamentos especiais, dão origem a peças únicas. O efeito texturizado é aplicado manualmente com vidro em pó sobre o vidro ainda quente, criando relevos exclusivos.

É natural que haja pequenas variações de espessura, tonalidade, bordas levemente irregulares ou diferenças na profundidade da textura, características que reforçam o caráter autêntico do material.

Aplicação do material: tampos.

## Manutenção e conservação

Para uso em ambientes internos ou protegidos da exposição direta ao sol, à chuva e a mudanças bruscas de temperatura. A exposição contínua a esses fatores pode ocasionar manchas e opacidade na peça. Não arraste objetos cortantes ou muito pesados diretamente sobre a superfície.

A limpeza deve ser feita com pano macio e seco ou levemente umedecido com água e sabão neutro. Produtos abrasivos, álcool ou solventes devem ser evitados. Para preservar a superfície, não arraste objetos pesados ou cortantes diretamente sobre o vidro.

Os tons e a percepção das cores podem variar de acordo com a iluminação, tipo e a configuração da tela em que estão sendo visualizados .

ponto**vírgula**

ponto**virgula**